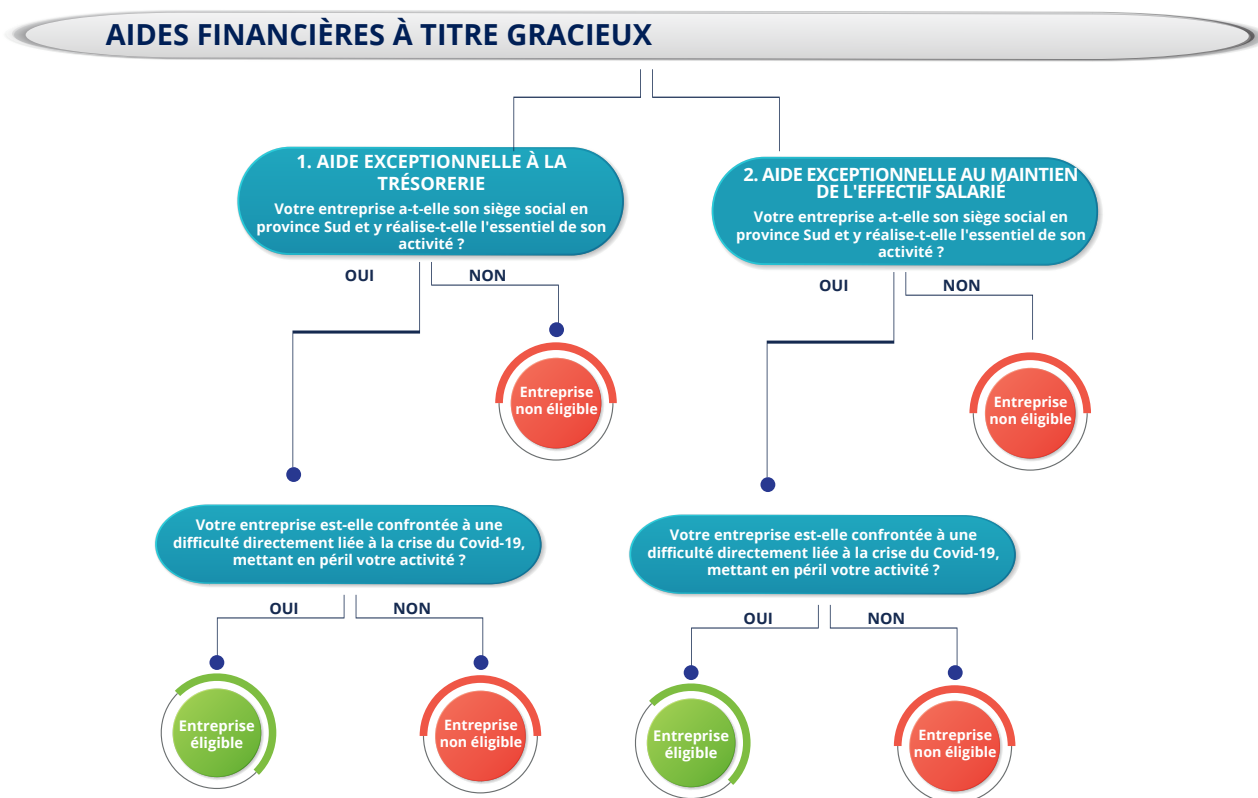


ENTREPRISES DE 50 SALARIÉS ET +

<p>AIDES FINANCIÈRES À TITRE GRACIEUX</p> <p>1. Aide exceptionnelle à la trésorerie 2. Aide exceptionnelle au maintien de l'effectif salarié</p>	<p>PRÊTS FINANCIERS</p> <p>3. Prêt Atout 4. Prêt garanti par l'Etat 5. Report échéances bancaires</p>	<p>ACCOMPAGNEMENT</p> <p>6. Médiation de crédit</p>	<p>CHARGES</p> <p>7. report des échéances CRE 8. eau et électricité 9. fiscales 10. salariales - Chômage partiel 11. sociales 12. télécommunication</p>
---	--	--	--

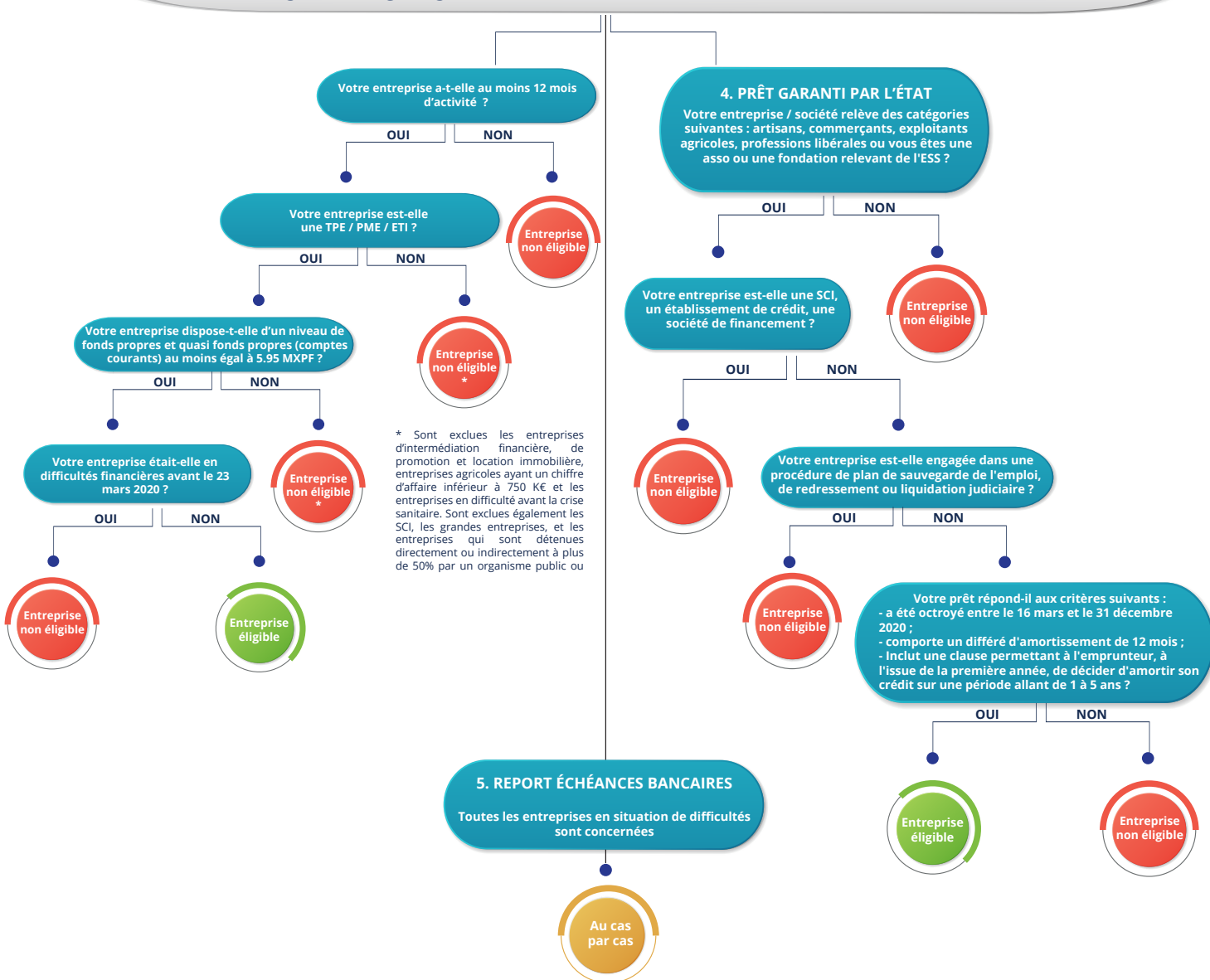


POUR PLUS DE DÉTAILS, CONSULTEZ NOS RESSOURCES ICI :
<https://www.cci.nc/fichier/covid19-dispositifs-d-aides-plus-de-50-salaries>

ENTREPRISES DE 50 SALARIÉS ET +

AIDES FINANCIÈRES À TITRE GRACIEUX	PRÊTS FINANCIERS	ACCOMPAGNEMENT	CHARGES
1. Aide exceptionnelle à la trésorerie 2. Aide exceptionnelle au maintien de l'effectif salarié	3. Prêt Atout 4. Prêt garanti par l'Etat 5. Report échéances bancaires	6. Médiation de crédit	7. report des échéances CRE 8. eau et électricité 9. fiscales 10. salariales - Chômage partiel 11. sociales 12. télécommunication

PRÊTS FINANCIERS



POUR PLUS DE DÉTAILS, CONSULTEZ NOS RESSOURCES ICI : <https://www.cci.nc/fichier/covid19-dispositifs-d-aides-plus-de-50-salaries>

ENTREPRISES DE 50 SALARIÉS ET +

AIDES FINANCIÈRES À TITRE GRACIEUX

1. Aide exceptionnelle à la trésorerie
2. Aide exceptionnelle au maintien de l'effectif salarié

PRÊTS FINANCIERS

3. Prêt Atout
4. Prêt garanti par l'Etat
5. Report échéances bancaires

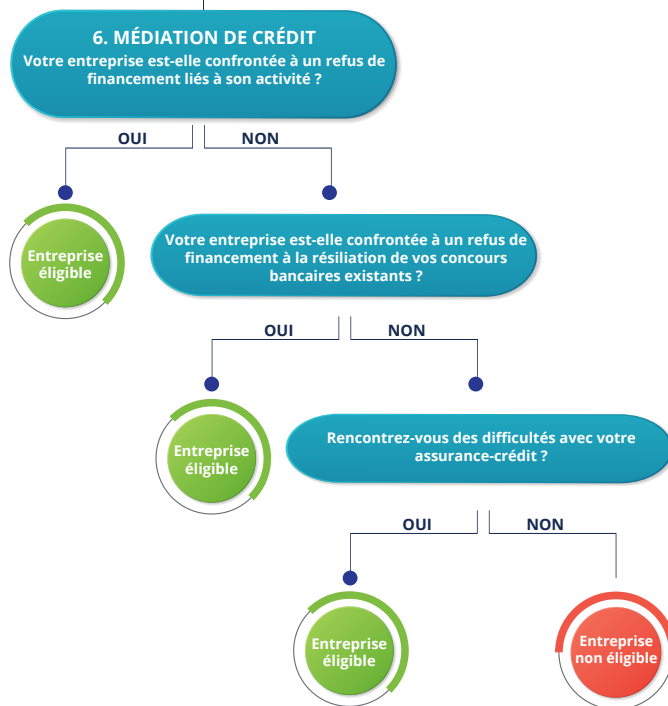
ACCOMPAGNEMENT

6. Médiation de crédit

CHARGES

7. report des échéances CRE
8. eau et électricité
9. fiscales
10. salariales - Chômage partiel
11. sociales
12. télécommunication

ACCOMPAGNEMENT

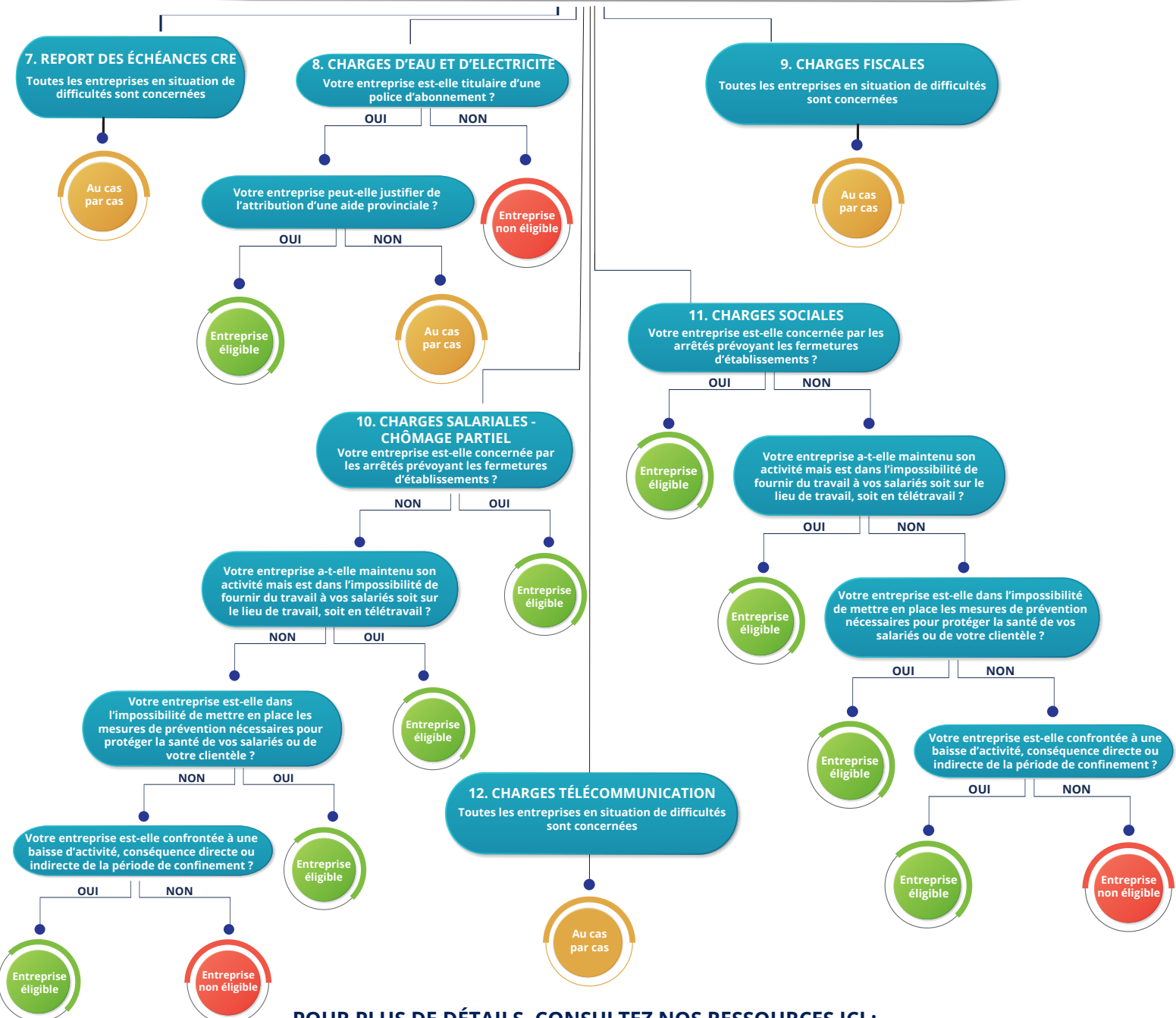


POUR PLUS DE DÉTAILS, CONSULTEZ NOS RESSOURCES ICI :
<https://www.cci.nc/fichier/covid19-dispositifs-d-aides-plus-de-50-salaries>

ENTREPRISES DE 50 SALARIÉS ET +

AIDES FINANCIÈRES À TITRE GRACIEUX 1. Aide exceptionnelle à la trésorerie 2. Aide exceptionnelle au maintien de l'effectif salarié	PRÊTS FINANCIERS 3. Prêt Atout 4. Prêt garanti par l'Etat 5. Report échéances bancaires	ACCOMPAGNEMENT 6. Médiation de crédit	CHARGES 7. report des échéances CRE 8. eau et électricité 9. fiscales 10. salariales - Chômage partiel 11. sociales 12. télécommunication
---	---	---	--

CHARGES



POUR PLUS DE DÉTAILS, CONSULTEZ NOS RESSOURCES ICI :
<https://www.cci.nc/fichier/covid19-dispositifs-d-aides-plus-de-50-salaries>

La CCI-NC engagée aux côtés des entreprises

Nos conseillers répondent à vos questions :

Nouméa : 24.31.15 / 24.40.19

Koné : 42.68.20

[www.cci.nc / entreprises-coronavirus@cci.nc](http://www.cci.nc/entreprises-coronavirus@cci.nc)