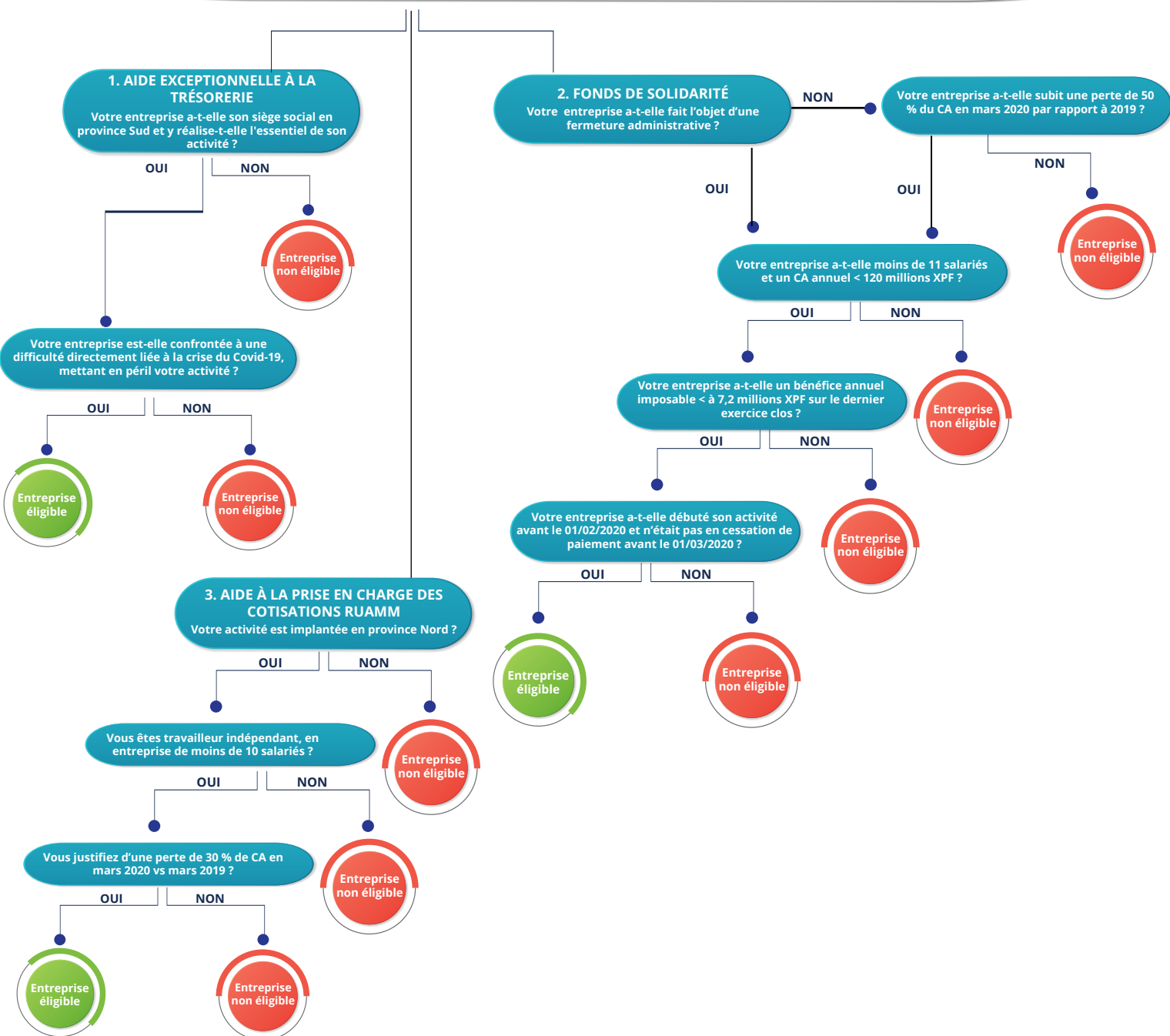


ENTREPRISES INDIVIDUELLES, PATENTÉS GÉRANTS NON SALARIÉS

AIDES FINANCIÈRES À TITRE GRACIEUX	PRÊTS FINANCIERS	ACCOMPAGNEMENT	CHARGES
1. Aide exceptionnelle à la trésorerie 2. Fonds de solidarité 3. Aide à la prise en charge des cotisations RUAMM	4. Prêt Atout 5. Prêt garanti par l'Etat 6. Report échéances bancaires	7. Médiation de crédit	8. Report des échéances CRE 9. eau et électricité 10. fiscales 11. locatives et de copropriété 12. sociales 13. télécommunication

AIDES FINANCIÈRES À TITRE GRACIEUX

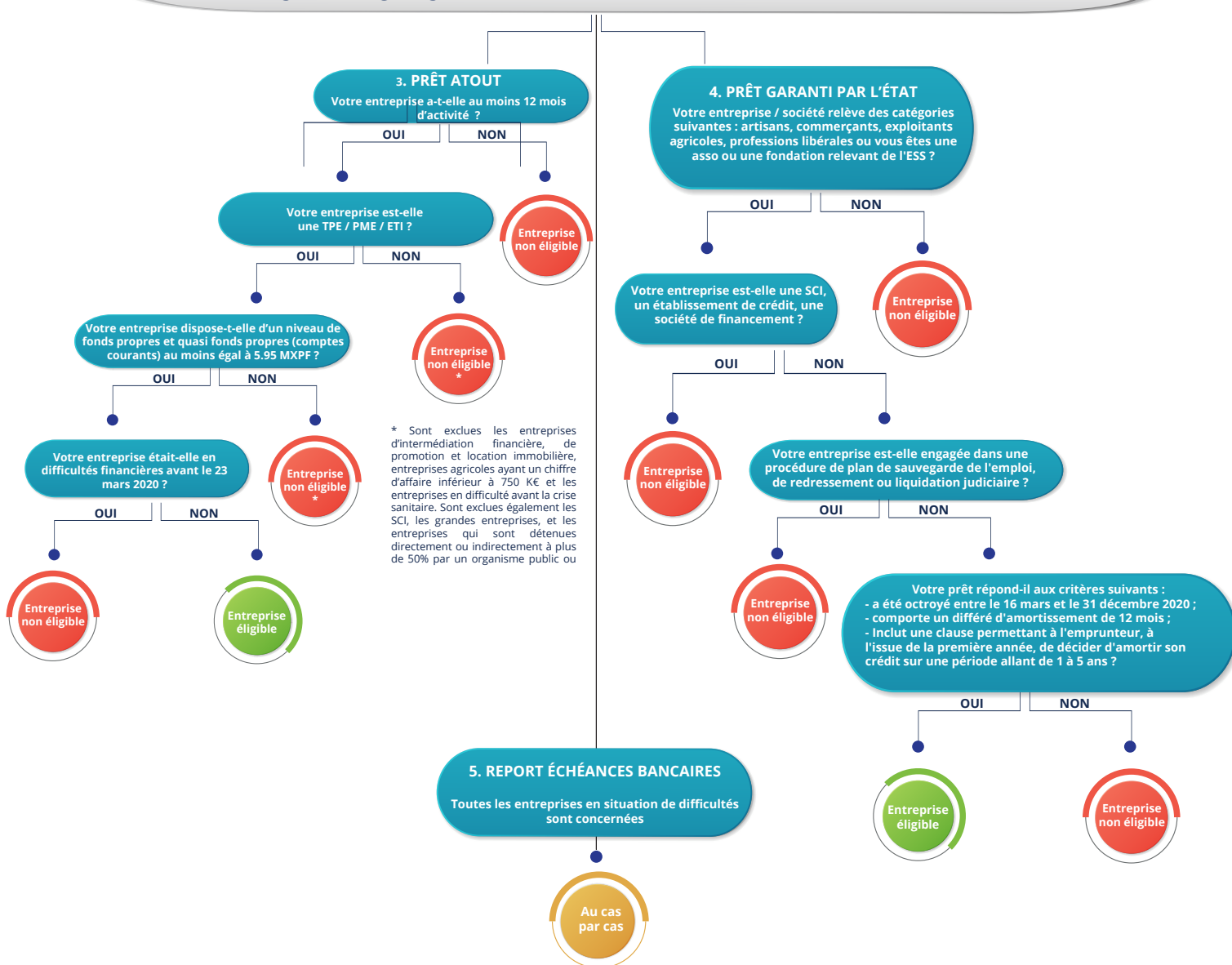


POUR PLUS DE DÉTAILS, CONSULTEZ NOS RESSOURCES ICI :
<https://www.cci.nc/fichier/covid19-dispositifs-d-aides-independants>

ENTREPRISES INDIVIDUELLES, PATENTÉS GÉRANTS NON SALARIÉS

AIDES FINANCIÈRES À TITRE GRACIEUX	PRÊTS FINANCIERS	ACCOMPAGNEMENT	CHARGES
1. Aide exceptionnelle à la trésorerie 2. Fonds de solidarité 3. Aide à la prise en charge des cotisations RUAMM	4. Prêt Atout 5. Prêt garanti par l'Etat 6. Report échéances bancaires	7. Médiation de crédit	8. Report des échéances CRE 9. eau et électricité 10. fiscales 11. locatives et de copropriété 12. sociales 13. télécommunication

PRÊTS FINANCIERS



POUR PLUS DE DÉTAILS, CONSULTEZ NOS RESSOURCES ICI :
<https://www.cci.nc/fichier/covid19-dispositifs-d-aides-independants>

ENTREPRISES INDIVIDUELLES, PATENTÉS GÉRANTS NON SALARIÉS

AIDES FINANCIÈRES À TITRE GRACIEUX

1. Aide exceptionnelle à la trésorerie
2. Fonds de solidarité
3. Aide à la prise en charge des cotisations RUAMM

PRÊTS FINANCIERS

4. Prêt Atout
5. Prêt garanti par l'Etat
6. Report échéances bancaires

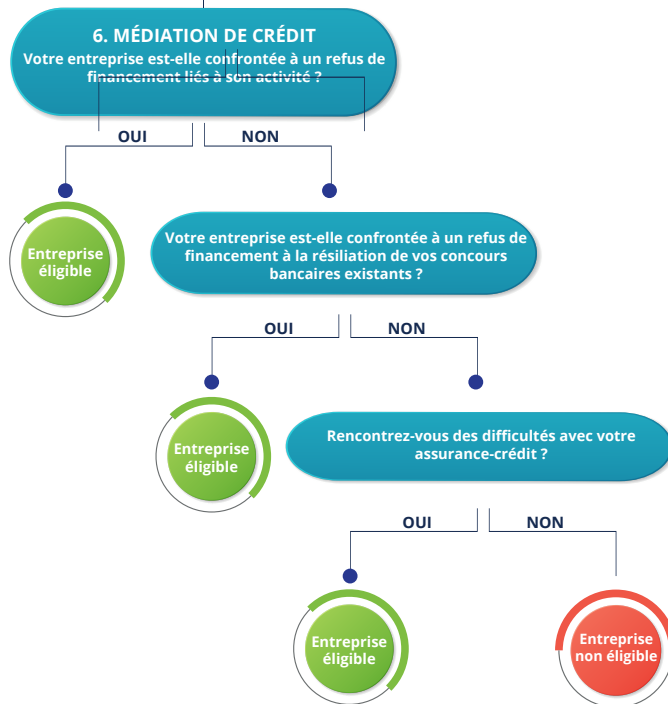
ACCOMPAGNEMENT

7. Médiation de crédit

CHARGES

8. Report des échéances CRE
9. eau et électricité
10. fiscales
11. locatives et de copropriété
12. sociales
13. télécommunication

ACCOMPAGNEMENT

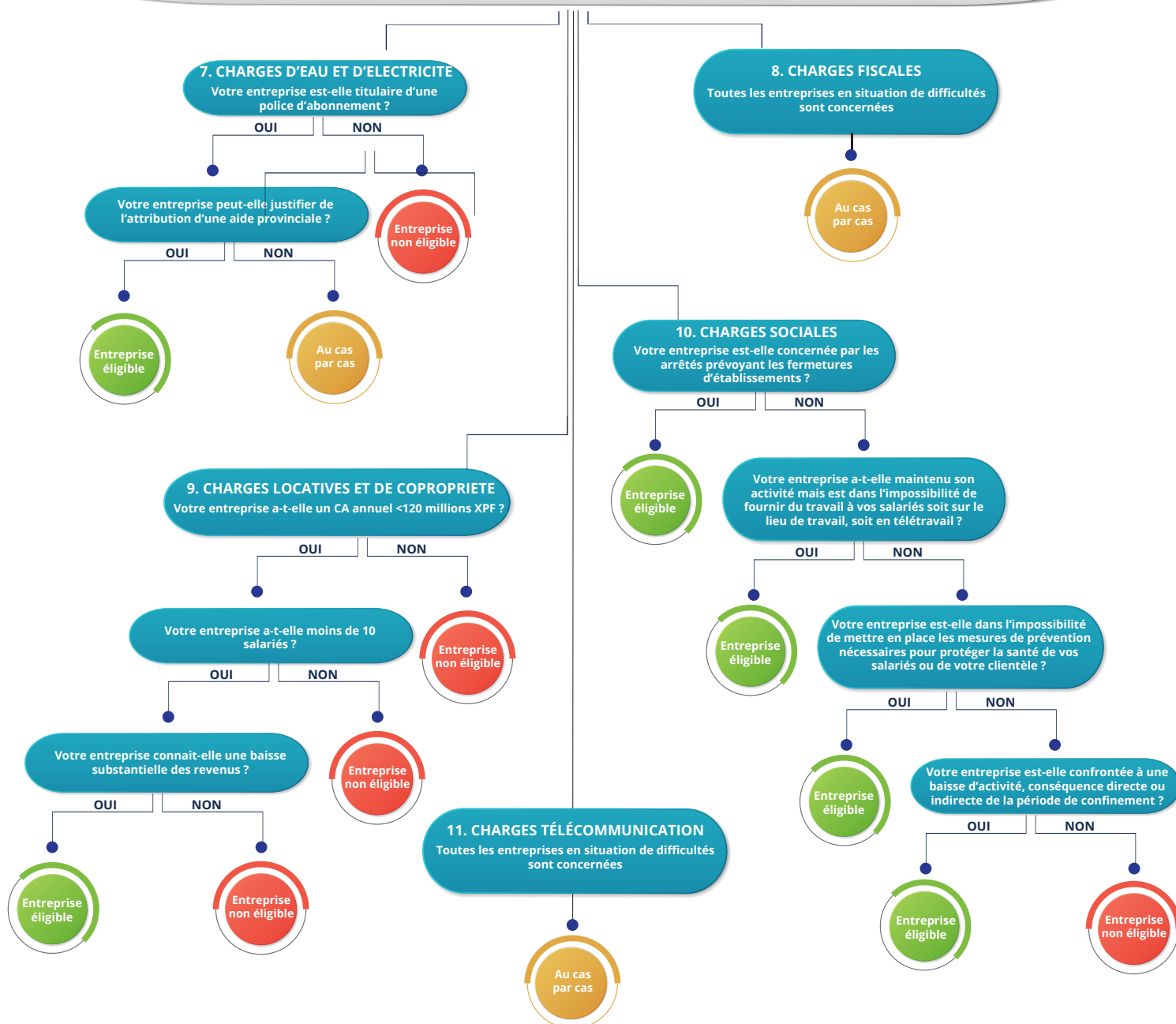


POUR PLUS DE DÉTAILS, CONSULTEZ NOS RESSOURCES ICI :
<https://www.cci.nc/fichier/covid19-dispositifs-d-aides-independants>

ENTREPRISES INDIVIDUELLES, PATENTÉS GÉRANTS NON SALARIÉS

AIDES FINANCIÈRES À TITRE GRACIEUX	PRÊTS FINANCIERS	ACCOMPAGNEMENT	CHARGES
1. Aide exceptionnelle à la trésorerie 2. Fonds de solidarité 3. Aide à la prise en charge des cotisations RUAMM	4. Prêt Atout 5. Prêt garanti par l'Etat 6. Report échéances bancaires	7. Médiation de crédit	8. Report des échéances CRE 9. eau et électricité 10. fiscales 11. locatives et de copropriété 12. sociales 13. télécommunication

CHARGES



POUR PLUS DE DÉTAILS, CONSULTEZ NOS RESSOURCES ICI :
<https://www.cci.nc/fichier/covid19-dispositifs-d-aides-independants>

La CCI-NC engagée aux côtés des entreprises

Nos conseillers répondent à vos questions :

Nouméa : 24.31.15 / 24.40.19

Koné : 42.68.20

www.cci.nc / entreprises-coronavirus@cci.nc