

# les rendez-vous de l'économie



**Qu'est-ce que l'Intelligence Artificielle (IA),  
quels sont ses usages et comment s'en saisir ?**

# Bienvenue dans l'âge de l'IA !



# Quel est le programme de ce RDV de l'économie ?

## Une table ronde sur l'intelligence artificielle...



### Thématiques :

1. Les **usages** de l'intelligence artificielle
2. Les **moyens** pour concrétiser l'intelligence artificielle



### Déroulement :

1. Pitches introductifs des thématiques
2. Questions posées aux intervenants par les animateurs
3. Questions de l'audience en fin d'événement

## ... avec des pionniers calédoniens



Philippe GERVOLINO



Delphine MALLET



Éric WIARD



Damien REVILLARD



Houy-Sy THAO



Marc BOUROTTE





# Les usages de l'intelligence artificielle

**9 500 à 15 400 milliards de dollars**

*Gains potentiels de l'IA pour les acteurs économiques dans le monde*

**75% des dirigeants**

*pensent que leur entreprise sera en risque dans 5 ans s'ils ne réussissent pas à intégrer l'intelligence artificielle*

# Big Data, Analytics, IA...de quoi parle-t-on ?

## Big Data

Nouvelles technologies pour collecter et analyser des masses de données à moindres coûts.



## Analytics

Approches scientifiques pour identifier des schémas dans les données.

## Intelligence Artificielle

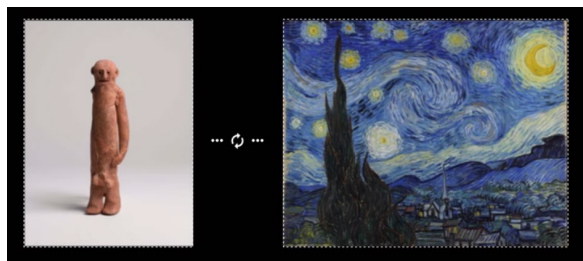
Systèmes autonomes et apprenants pour....

### DÉCRIRE



#### Google Arts & Culture

Comment deux œuvres d'art sont-elles connectées ?



### PRÉDIRE



#### Anticipatory shipping

Quel article vais-je recevoir avant même de l'acheter ?

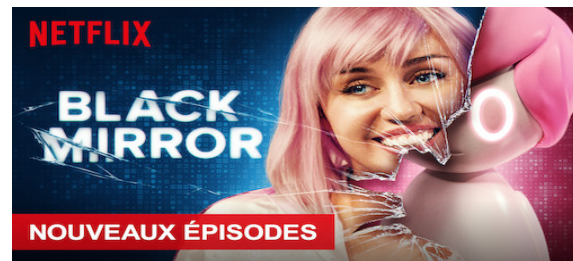


### RECOMMANDER

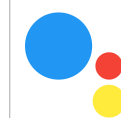


#### Netflix recommendation

Que devrais-je regarder pour me détendre ?

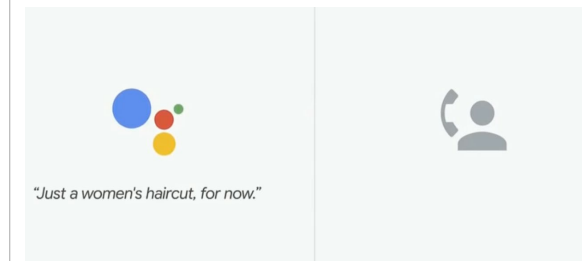


### AGIR



#### Google Duplex

Comment prendre rendez-vous chez le coiffeur ?



# Exemple de cas d'usage : attirer plus de clients

## Comprendre ses prospects

- **Social listening**  
Ecouter ce qu'il se dit en ligne sur sa marque et ses produits
- **Social media monitoring**  
Analyser l'impact de ses communications en ligne

## Attirer les chaland

- **Ciblage publicitaire**  
Communiquer ses publicités auprès de ses cibles
- **Collecte de « leads »**  
Collecter les coordonnées de prospects

## Convaincre les clients

- **Personnalisation des offres**  
Proposer des offres adaptées aux profils des visiteurs sur son site
- **Marketing automation**  
Automatiser les schémas de conversion de ses clients



BRAND24



FindThatLead



# Les usages de l'Intelligence Artificielle



**Philippe GERVOLINO**  
*Directeur Général*



**Damien REVILLARD**  
*Chef du département  
Excellence Opérationnelle et  
Transformation Numérique*



**Eric WIARD**  
*Directeur Général Délégué*



**Delphine MALLET**  
*Entrepreneuse*



# SLN 4.0 : une transformation de tous les métiers



## Mine 4.0

*Excellente, connectée, optimisée*



## Usine 4.0

*Vers une maintenance,  
une gestion de l'énergie  
et un pilotage de procédé prédictifs*

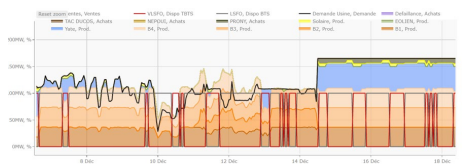


# SLN 4.0 : des innovations utilisées au quotidien

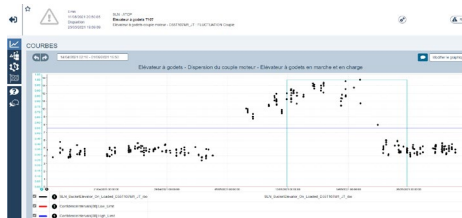
## Usine 4.0



**Métallurgie prédictive**  
Anticiper les évolutions de la fusion sur les deux prochains jours



**Optimisation énergétique**  
Optimiser le coût du mix énergétique de l'usine



**Maintenance prédictive**  
Prédire les défaillances sur les installations

## Mines 4.0

**CUPIDOM : le passage à l'échelle de la donnée et des solutions numériques**  
*Intégrer le pilotage des opérations minières dans un centre d'opérations à Doniambo*

### Excellente



Guardvant



OSPAT



CAS

### Connectée



IoT



Drônes

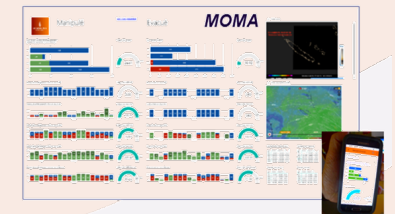


Caméras 4G



Pneus connectés

### Optimisée

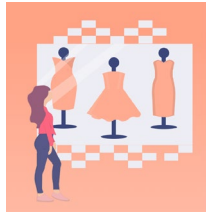


# Regroupement des parties prenantes au développement des start-ups en Nouvelle-Calédonie

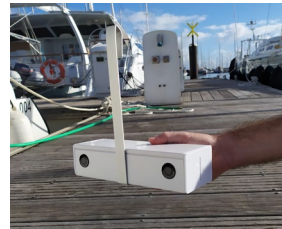
## Start-ups / JEI / contributeurs / financeurs



*Le Trico*



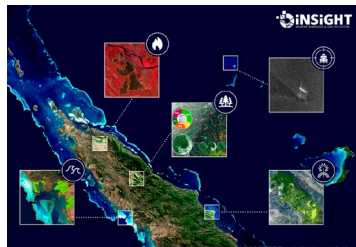
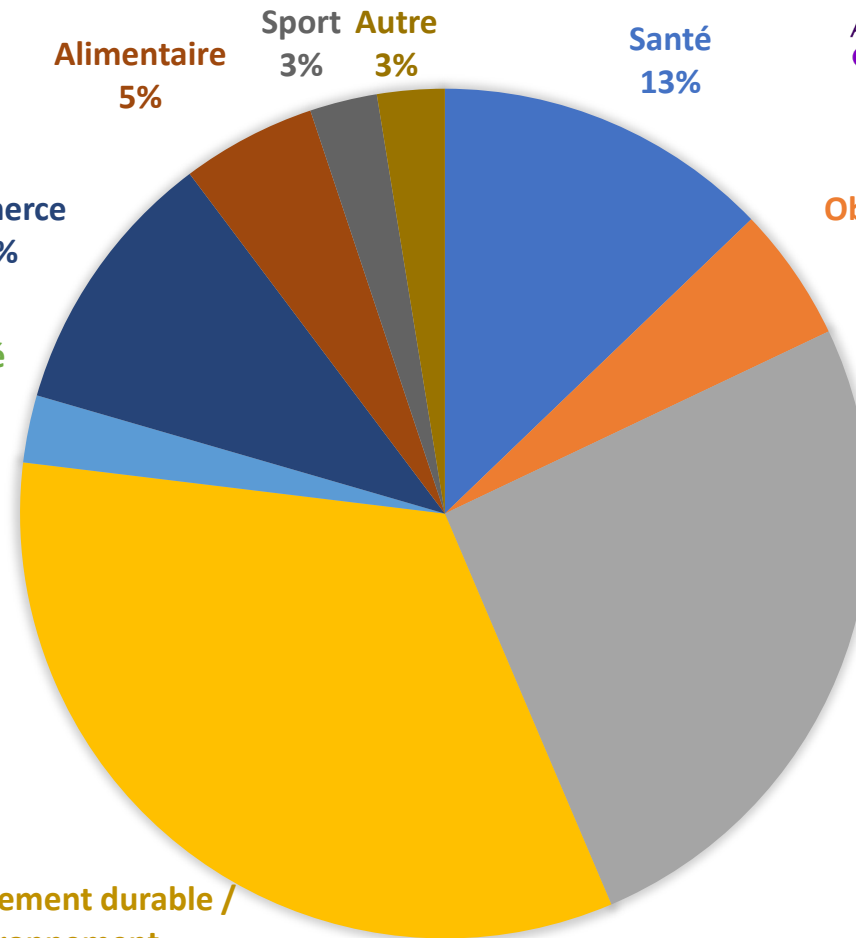
Objets connectés  
5%



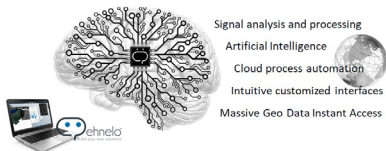
Numérique  
26%



Développement durable /  
Environnement  
33%



GEO INTELLIGENT DIGITAL PLATFORMS  
Full WEB scalable technology

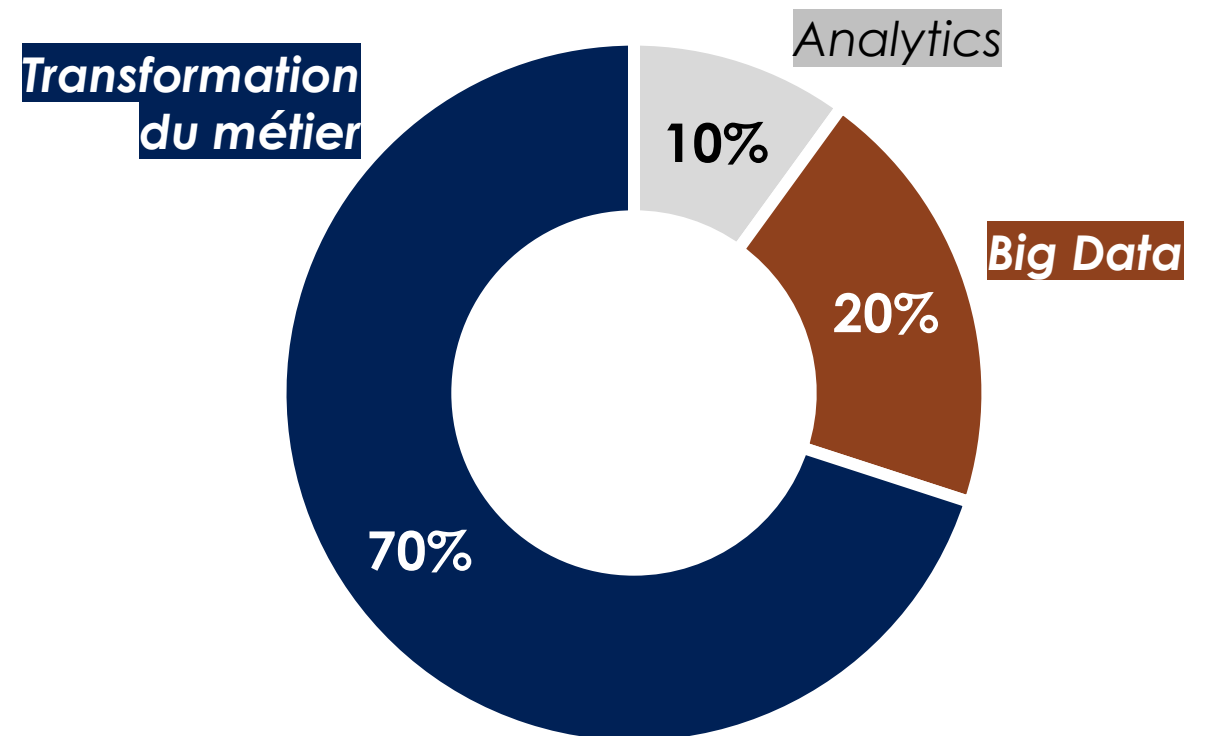


Signal analysis and processing  
Artificial Intelligence  
Cloud process automation  
Intuitive customized interfaces  
Massive Geo Data Instant Access



# Les moyens pour concrétiser l'IA

## Sources de création de valeur d'une IA





**DATA.GOUV.NC**

L'OPEN DATA DE LA NOUVELLE CALÉDONIE

Direction du Numérique et de la Modernisation (DINUM)  
Gouvernement de la Nouvelle-Calédonie

# L'Open Data des données publiques

Exclusions:



“Données publiques”: produites ou reçues par les administrations dans le cadre de leurs missions de service public



# La démarche Open Data du gouvernement

Point d'entrée unique

230 jeux de données en téléchargement libre et gratuit

15 partenaires



PROVINCE DES ILES LOYAUTÉ



PROVINCE NORD  
DE LA  
NOUVELLE-CALÉDONIE



PROVINCE SUD



Isee



CCI NOUVELLE-CALÉDONIE



METEO  
FRANCE



OPT  
Nouvelle-Calédonie



ASSNC  
AGENCE SANITAIRE  
ET SOCIALE DE LA  
NOUVELLE-CALÉDONIE



CAFAT  
Votre vie, c'est notre quotidien



SMU  
SYNDICAT MIXTE  
DES TRANSPORTS URBAINS  
DU GRAND NOUMÉA



S.E.R.A.I.L.



VILLE DE  
Dumbéa



VILLE DU  
MONT-DORÉ



NOUMÉA



VILLE DE  
Païta

# Enjeux et perspectives



Accompagnement des producteurs

Enrichissement de la plateforme

Qualité et fiabilité des données

Circulation et échange de données

Construction d'une communauté



<https://data.gouv.nc/>



@datagouvnc

[opendata@gouv.nc](mailto:opendata@gouv.nc)

The screenshot shows the homepage of the DATA.GOUV.NC website. At the top left is the logo with the text "DATA.GOUV.NC L'OPEN DATA DE LA NOUVELLE CALÉDONIE". To the right are navigation links: "L'OPEN DATA ?", "LES DONNÉES", "LES RÉUTILISATIONS", and "CONTRIBUEZ !". A blue banner below the header contains the text "CONTRIBUEZ À LA PLATEFORME OPEN DATA DE LA NOUVELLE-CALÉDONIE". Below the banner, a message reads "Vous pouvez contribuer à l'enrichissement des contenus de data.gouv.nc". The main content area is divided into five sections with illustrations: "DEVENEZ PRODUCTEUR DE DONNÉES" (become a data producer), "DEMANDEZ UN JEU DE DONNÉES" (request a data set), "SIGNALEZ UNE ERREUR" (report an error), "UTILISEZ NOS OUTILS" (use our tools), and "PARTAGEZ VOS RÉUTILISATIONS" (share your reuse). The "UTILISEZ NOS OUTILS" section includes buttons for "Créer un graphique", "Créer une carte", and "Utilisez nos API".

Merci pour votre attention !



# Les moyens pour concrétiser l'IA



**Delphine MALLET**  
*Entrepreneuse*



**Damien REVILLARD**  
*Chef du département  
Excellence Opérationnelle et  
Transformation Numérique*



**Marc BOUROTTE**  
*Data Scientist*



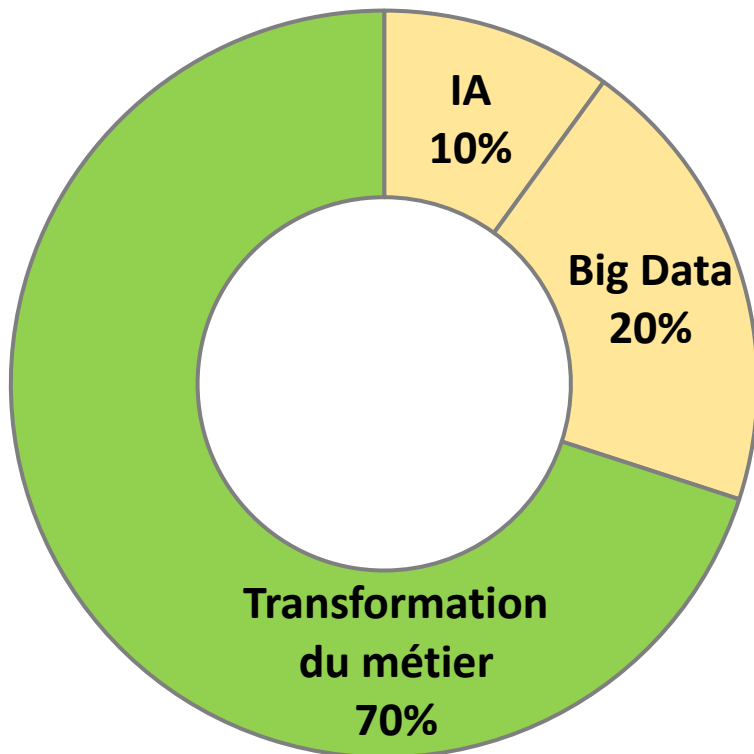
**Philippe GERVOLINO**  
*Directeur Général*





## Regroupement des parties prenantes au développement des start-ups en Nouvelle-Calédonie Start-ups / JEI / contributeurs / financeurs

### CRÉATION DE VALEUR D'UNE IA



Données : Accessibles (open data), fiables (qualifiées) et en très grande quantité (big data)

Compétences pour valoriser les données

Infrastructures : Réseau (connectivité des capteurs par ex) et IT (capacités de stockage et de calcul)

***Merci pour votre temps !***