



CONCOURS D'ÉTALS FRUITS ET LÉGUMES



**Du lundi 16 au dimanche 22
novembre 2020**

**2^{ème} édition
Je participe !**



Quelques secondes : c'est le temps accordé par les consommateurs pour décider d'un achat sur le rayon fruits et légumes. La performance du point de vente est donc primordiale pour la filière.



A travers l'organisation de ce deuxième concours d'étals, les objectifs de l'Interprofession sont de :

- Présenter aux responsables d'étals l'opportunité d'approfondir les techniques marchandes de manière conviviale et professionnelle,
- Dynamiser les ventes de fruits et légumes en valorisant la qualité de l'offre, la fraîcheur des produits et en communiquant auprès des consommateurs,
- Faciliter la cohésion des équipes pour optimiser l'attractivité des points de vente de fruits et légumes.

Participer, c'est déjà gagner !

Le FIAF accompagne la montée en compétences des salariés des rayons fruits et légumes sur demande de l'IFEL. Le CFPPA Sud a été choisi pour organiser, en collaboration avec le CTIFL, une formation « **Construire un rayon de Fruits et Légumes frais et attractif** ». **Entièrement financée par le FIAF**, cette formation sera animée à distance par Jérôme TISSERAND, expert du Centre Technique Interprofessionnel Fruits et Légumes (CTIFL) de métropole, en collaboration avec un intervenant du CFPPA Sud.

Elle se déroulera à Nouméa, sur le temps de travail des salariés, **entre le 21 octobre et le 6 novembre 2020**, sur 5 temps de formation de 2 et 3 heures.

La formation est ouverte à tous les participants au concours.

- Renseignements et inscriptions auprès du CFPPA Sud au 43 01 43 ou cfppasud@canl.nc.

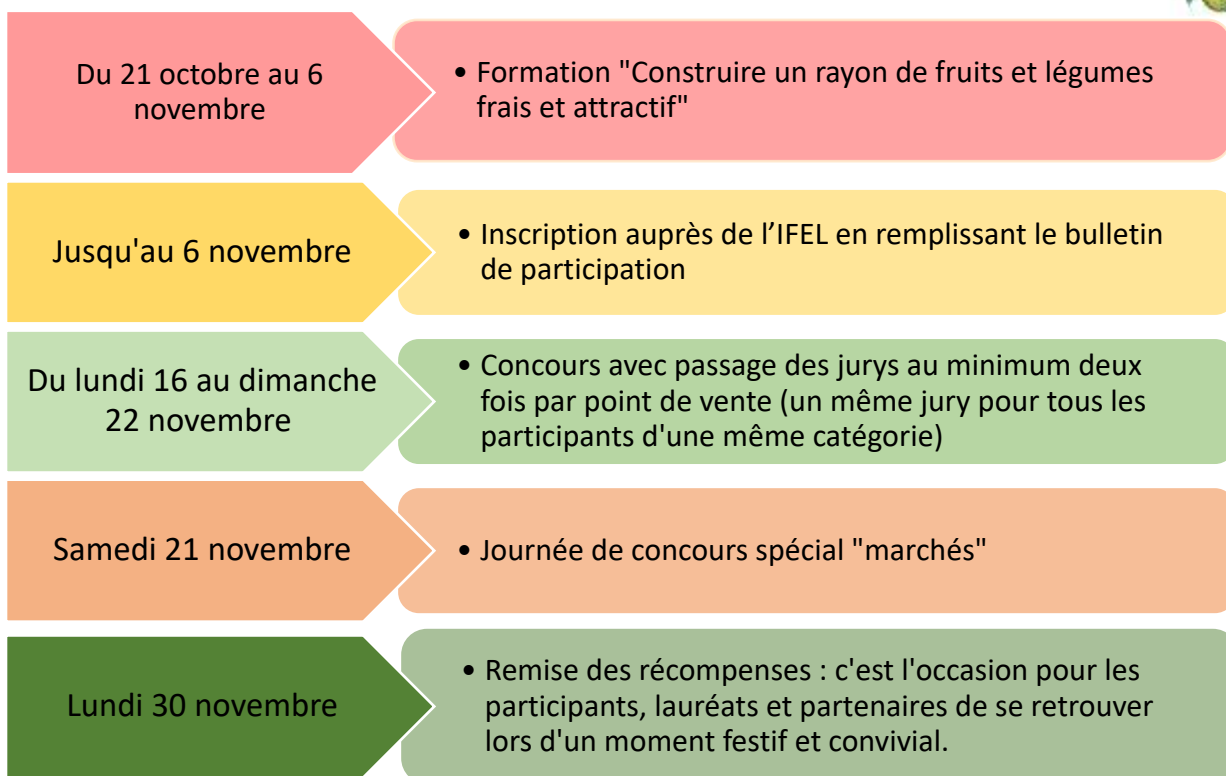
Attention : nombre de places limitées.

En vous inscrivant au concours vous pourrez :

- Participer gratuitement à la formation « Construire un rayon fruits et légumes frais et attractif » organisée par le CFPPA Sud, animée par le CTIFL et financée par le FIAF,
- Bénéficier du récapitulatif des règles d'or d'un rayon ainsi que des supports aux bonnes pratiques de conservation et d'hygiène réalisés par l'Interprofession en collaboration avec le CTIFL,
- Obtenir un éclairage sur les forces et faiblesses de votre étal à améliorer au travers de la notation du Jury,
- Participer à la soirée de remise des récompenses pour échanger de manière conviviale entre professionnels de la filière,
- Mettre en valeur votre étal en bénéficiant de la communication effectuée pour l'évènement,
- Recevoir des calendriers de saison de fruits et légumes pour distribution auprès des consommateurs.



Déroulement du concours



A gagner ?

De nombreux lots pour les équipes : repas, bons cadeaux, etc...

**Vous souhaitez participer
au concours et profiter gratuitement de la formation ?
Inscrivez-vous vite par retour de bulletin !**

Pour tout renseignement, contactez :

Interprofession Fruits et Légumes au 70 45 33 ou contact@ifel.nc



CONCOURS D'ETALS DE FRUITS ET LEGUMES



NOUVELLE-CALÉDONIE

Du lundi 16 au dimanche 22 novembre 2020

BULLETIN D'INSCRIPTION - PARTICIPATION GRATUITE

A remplir par le dirigeant d'entreprise ou le responsable de magasin/rayon
à retourner, complété, daté et signé, au :

COMITE DE PILOTAGE DU CONCOURS D'ETALS FRUITS ET LEGUMES

IFEL NC, 3 rue Alcide Desmazures BP 111 – Chambre d'agriculture, 98 800 Nouméa,

ou par mail à : contact@ifel.nc

Nom, prénom du (de la) dirigeant(e) _____

Et / ou du Responsable rayon fruits et légumes _____

Raison sociale, Enseigne commerciale _____

Adresse _____

Code postal – Ville _____ N° RIDET _____

Téléphone _____ Télécopie _____ Courriel _____

CATEGORIE DE PARTICIPATION (cocher la catégorie à laquelle votre point de vente appartient)

Catégorie : Stalle de marché.

Catégorie : Supérettes, épicerie (<100 m²).....

Catégorie : Supérettes de 101 à 600 m² de surface de vente

Catégorie : Supermarchés et hypermarchés de plus de 601 m² de surface de vente

Dans le cadre des enseignes, un bulletin par magasin doit être rempli.

Surface du magasin _____ m².

Nombre de personnes au sein de l'équipe en charge de l'étal _____ personnes.



HORAIRES D'OUVERTURE DU POINT DE VENTE (pour la visite des jurys)

Activité en magasin	Lundi	Mardi	Mercredi	Jeudi	Vendredi	Samedi
Matin	de	de	de	de	de	de
	à	à	à	à	à	à
Après-midi	de	de	de	de	de	de
	à	à	à	à	à	à
Cocher le jour ou les jours de fermeture						

INSCRIPTION A LA FORMATION « Construire un rayon fruits et légumes frais et attractif » (11h de formation)

Mon équipe souhaite participer à la formation et je renvoie la fiche d'inscription individuellement complétée pour chaque salarié au CFPPA sud (mail : cfppasud@canl.nc).

REGLEMENT DU CONCOURS

Je certifie avoir pris connaissance du règlement au concours d'étals de fruits et légumes de 2020 et en accepter les termes sans restriction ni réserve.

Je déclare donner mon consentement au traitement des données à caractère personnel me concernant, collectées dans le cadre du concours d'étals de fruits et légumes de 2020 pour la gestion de ma participation.

A _____, le _____ 2020

Cachet de l'entreprise

Signature du dirigeant ou responsable