

Tontouta Mouv' : résultats de l'enquête 2017 et diagnostic

Lancé en juillet dernier par la CCI-NC, Tontouta Mouv' est le plan de déplacements inter-entreprises de la plateforme aéroportuaire de Nouméa-La Tontouta.

Cette démarche collective vise à mieux connaître et à optimiser l'ensemble des déplacements des salariés, visiteurs et passagers de l'aéroport.

Tontouta Mouv' en est aujourd'hui à la deuxième étape (sur cinq) du projet : l'analyse des résultats de l'enquête et la réalisation d'un diagnostic.

Rappel du projet : les objectifs de Tontouta Mouv'

Des objectifs sociétaux

- Réduire stress, fatigue et risques d'accidents liés aux déplacements (en particulier sur la route très accidentogène du col de la Pirogue)
- Gagner en confort, en sécurité et en qualité de vie

Des objectifs environnementaux

- Réduire l'empreinte environnementale et diminuer les gaz à effet de serre
- Développer des solutions alternatives à la voiture individuelle
- Intégrer une démarche conviviale et écoresponsable

Des objectifs économiques

- Diminuer les budgets de transport
- Œuvrer pour une meilleure accessibilité et attractivité de l'aéroport

Chiffres

- 800 personnes concernées
- 12 établissements engagés

Tontouta Mouv' est une collaboration entre l'Ademe, le gouvernement de Nouvelle-Calédonie et des entreprises engagées qui participent tous au financement du projet.

Pour les organismes de la plateforme, c'est un moyen de prendre part à la mise en œuvre d'un système de transport visant à rationaliser, mutualiser et faciliter les déplacements. Il va permettre, à partir du diagnostic des pratiques et contraintes de chacun, de construire un plan d'actions et d'optimiser les modes de déplacement

Les organismes engagés dans la démarche

- CCI
- BA 186 des forces armées de Nouvelle-Calédonie
- Aircalin
- Pacific Airport Engie
- Espace Surveillance
- Direction de l'aviation civile
- Brigade de gendarmerie des transports aériens
- Police aux frontières
- Direction des affaires vétérinaires alimentaires et rurales
- Service des douanes
- Total Pacific
- Restauration Calédonienne

Les étapes du projet

✓ Étape 1 - état des lieux – juillet/septembre 2017

Réalisation d'une enquête auprès des 800 salariés de la plateforme afin de dresser un état des lieux. Chaque salarié est invité à répondre à un questionnaire qui doit permettre de connaître et de comprendre les déplacements, les attentes et les besoins de chacun.

✓ Étape 2 - diagnostic – décembre 2017

Analyse des résultats de l'enquête et réalisation d'un diagnostic.

Les prochaines étapes :

Étape 3 - élaboration du plan d'action – mi 2018

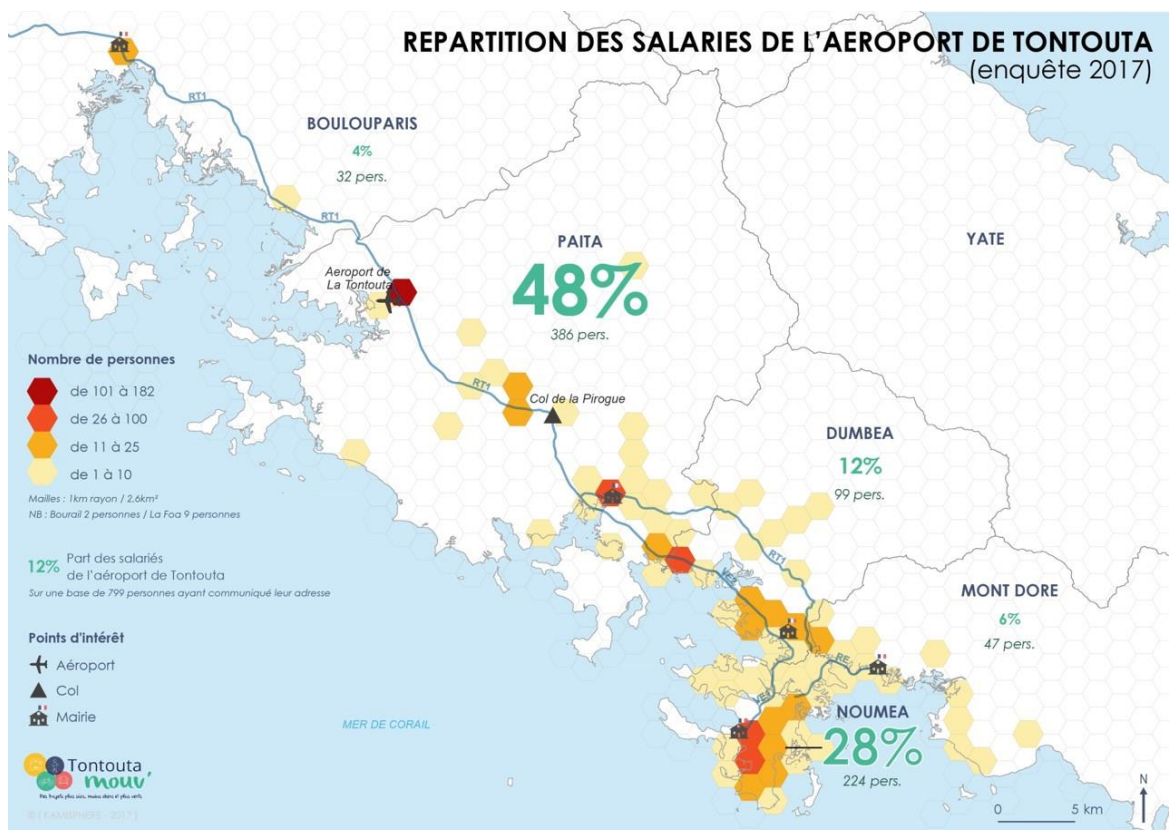
Étape 4 - mise en œuvre du plan d'actions – à partir de mi 2018

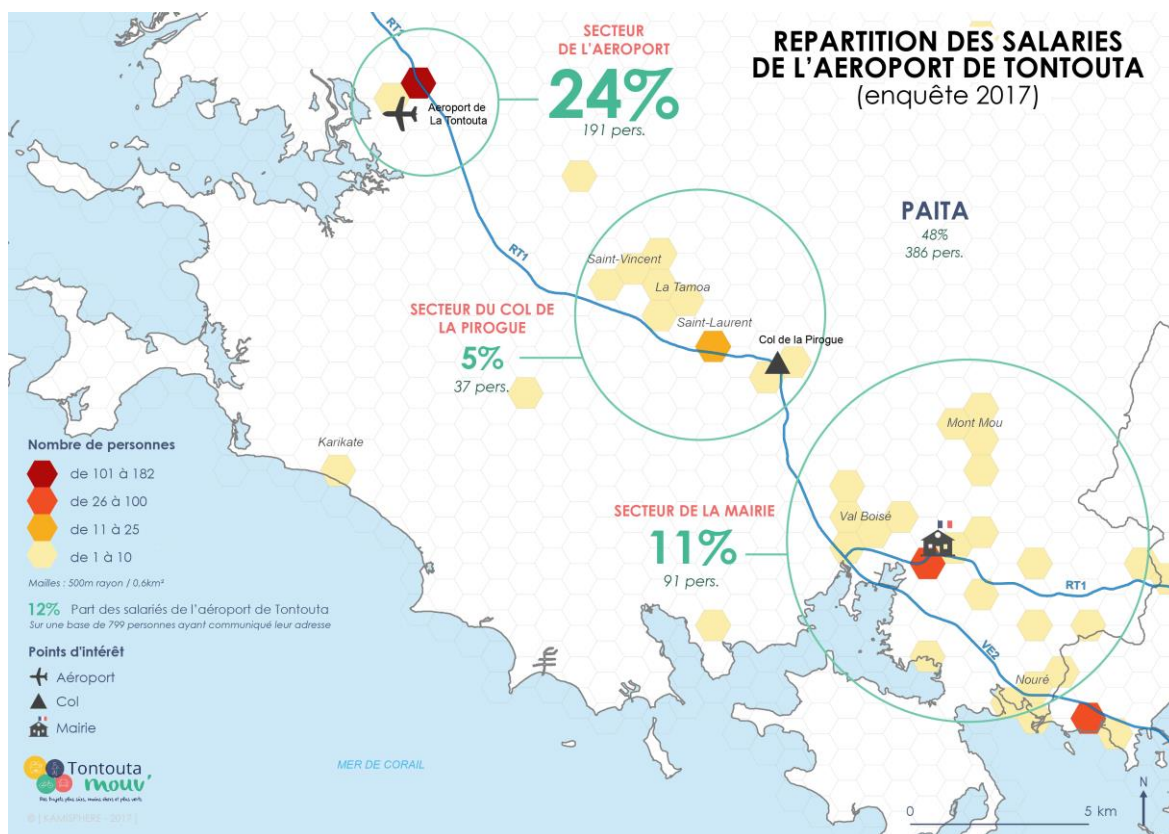
Étape 5 - bilan et suivi

Étape 2 : principaux résultats de l'enquête 2017

Domiciliation des salariés : la moitié des salariés de la plateforme aéroportuaire vivent à Païta

Sur un total de 799 salariés ayant communiqué leur adresse





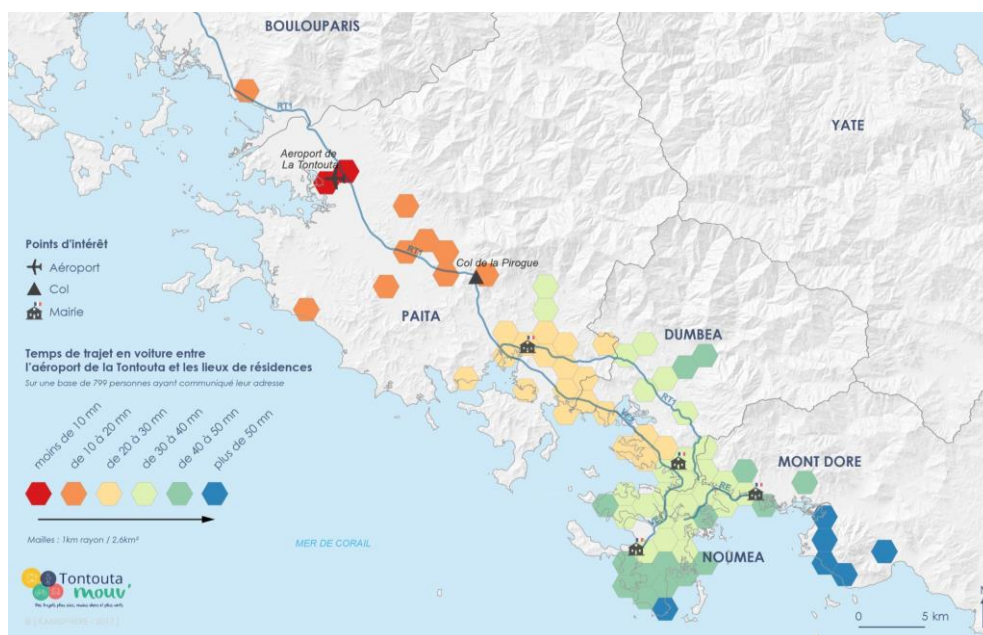
Répartition sur les différentes communes des salariés de la plateforme de l'aéroport de Nouméa-La Tontouta

- Païta : 48 % (386 pers.)
- Nouméa : 28 % (224 pers.)
- Dumbéa : 12 % (99 pers.)
- Mont Dore : 6 % (47 pers.)
- Boulouparis : 4 % (32 pers.)

Répartition sur la commune de Païta des salariés de la plateforme de l'aéroport de Nouméa-La Tontouta

- Secteur de l'aéroport : 24 % (191 pers.)
- Secteur de la mairie : 11 % (91 pers.)
- Secteur du col de la Pirogue : 5 % (37 pers.)
- Autres/ dispersés : 8 % (67 pers.)

Temps de trajet des salariés en voiture



Diagnostic : les points majeurs identifiés

423 salariés ont répondu à l'enquête soit 50% de l'effectif

La sécurité des déplacements Perçue comme une problématique majeure

- Un taux de « presque-accident » élevé (déclaration des répondants à l'enquête)
- Un sujet vu comme insuffisamment identifié et traité

Des salariés satisfaits de leurs conditions de travail actuelles à Tontouta

- **L'éloignement du domicile perçu comme contraignant pour 38% des Nouméens.**
- Une attractivité de la zone et une offre en logement qui ne répondent pas aux attentes (rapprochement domicile – lieu de travail)
- des attentes fortes sur l'amélioration de l'offre de service et de loisirs et le développement d'actions de cohésion sur site

Des pratiques de déplacement majoritairement tournées vers la voiture, et souvent en mode individuel

- Peu d'alternatives / Valorisation insuffisante des autres modalités et pratiques (covoiturage, modes doux...)
- Des comportements ancrés / Des besoins de rester autonome et réactif
- Un système de navette privée très attendu / Une offre cependant à optimiser pour la rendre plus attractive et compétitive (circuit / horaire, sécurité, temps...)

Des déplacements motorisés qui pourraient être réduits

- Des déplacements professionnels parfois assez conséquents (trajets généralement vers Nouméa), un parc de véhicule professionnel assez dense sur site et plutôt actif (moyenne de 11 500 km /an, ce qui équivaut à un résultat supérieur à 100 allers-retours), mais aussi pour une partie du parc peu utilisé, dit « dormant » (30 % réalisent des trajets inférieurs à 5000 km /an)
- L'usage marqué de la voiture pour les déplacements personnels ou professionnels sur la plateforme ou son environnement proche (principaux points d'intérêts à 15 minutes maximum à pied)

La stratégie mobilité

Après avoir réalisé l'état des lieux de l'étape 1 en septembre 2017 et le diagnostic, la CCI et ses partenaires ont défini une stratégie mobilité lors de l'étape 2 au mois de décembre 2017 qui définit quatre grands enjeux et leurs objectifs :

1 – Éviter les déplacements, en réduire le nombre ou la distance parcourue

Objectifs :

- Rendre attractive la vie sur Tontouta et ses environs (développer des infrastructures et des services)

- Aider les familles dans leur projet de déménagement sur Tontouta et à proximité
- Minimiser les déplacements professionnels
- Éviter les déplacements personnels

2 – Développer la plurimodalité des déplacements et rendre attractives les alternatives à l’usage de la voiture seul

Objectifs :

- Accompagner le développement des pratiques de covoiturage entre les employés de Tontouta
- Développer l’usage des modes doux sur la plateforme et en dehors
- Améliorer l’attractivité et l’offre de transport collectif (navette privée, transport public, pool de voitures partagées...)

3 – Améliorer la sécurité des déplacements : infrastructures, équipements et comportements

Objectifs :

- Sécuriser l’axe routier principal RT 1 (agir sur les points jugés accidentogènes de l’axe)
- Développer et sécuriser les voies utilisées par les modes doux sur la concession et le village
- Responsabiliser les usagers sur leurs comportements
- Officialiser, aménager et sécuriser les parkings de ralliement (transport collectif / covoiturage)

4 - Développer la cohésion et les espaces de dialogue afin d'améliorer la santé, la sécurité et le bien-être au travail

Objectifs :

- Développer les espaces et moyens d’échanges pour mieux communiquer et apporter de la cohésion inter-entreprises (intranet, partage d’expérience, sport collectif, garde d’enfants partagée, évènements - animations...)

- Développer l'écoute auprès des salariés pour améliorer la prévention des risques (assouplissement....)

L'ensemble de ces données vont permettre le passage à l'étape 3 du projet : l'élaboration en ateliers d'un plan d'action qui sera présenté mi 2018.

Pour en savoir plus sur le projet :

Laure Massé - conseillère environnement

Tél : 28 12 33 / email : l.masse@cci.nc